

Diciembre de 2003



La Gaceta

EXPERIENCIA DE LA EDUCACIÓN

Rincón de LinEx



PROYECTO GLOBAL
SOCIEDAD DE LA
INFORMACIÓN.



Instalación de una nueva pantalla de inicio

Mariano Real Pérez

Profesor de Matemáticas y Jefe de Estudios en el IES 'Suárez de Figueroa' de Zafra

Contenidos

[Portada](#)

[Opinión](#)

[Educación](#)

[Nuestros Centros](#)

[Experiencia en el aula](#)

[Rincón de Linex](#)

[Universidad](#)

[Sociedad de la Inf.](#)

[Información juvenil](#)

[Excursión escolar a...](#)

[Creación literaria](#)

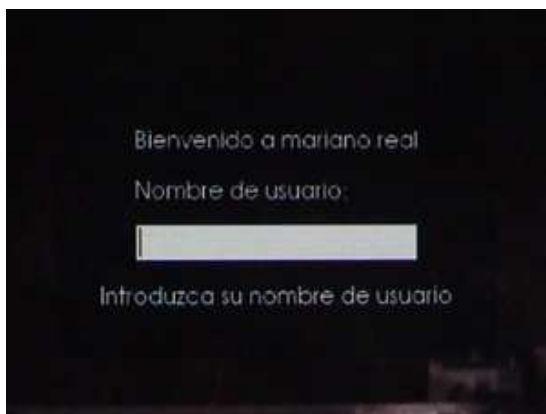
[Anuncios](#)

[Convocatorias](#)

[Contraportada](#)



RED TECNOLÓGICA
EDUCATIVA



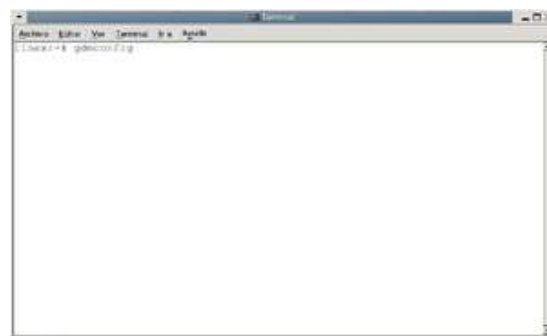
PASO 1.- ¿Estas cansado de observar la misma pantalla cada vez que inicias LinEx?. Si es así, te vamos a guiar paso a paso para que puedas cambiarla tu mismo, de forma que cada vez que entres en el sistema (en el dibujo 1), dejes de ver la misma pantalla.



PASO 3.- Cuando estés en Internet, teclea en la barra de dirección la siguiente: [http:// pagina.de/ marianoreal](http://pagina.de/marianoreal). Y te aparecerá la pantalla del dibujo 3.



PASO 2.- Para comenzar, como vamos a modificar parte del sistema, deberás entrar en LinEx como superusuario (root). Una vez haya arrancado el sistema, lo primero que debes hacer es bajarte los archivos para modificar ese fondo. Para ello, entra en Internet utilizando el navegador Mozilla según indicamos en el dibujo 2.



PASO 4.- Pula sobre el enlace “Nuevo gdm para linex” y guarda el archivo “Alcántara-linex.tar.gz” en la carpeta /root. Cierra ahora todos los programas y abre un terminal (dibujo 4), en el que debes teclear gdmconfig apareciendo la pantalla del dibujo 5.



NCC



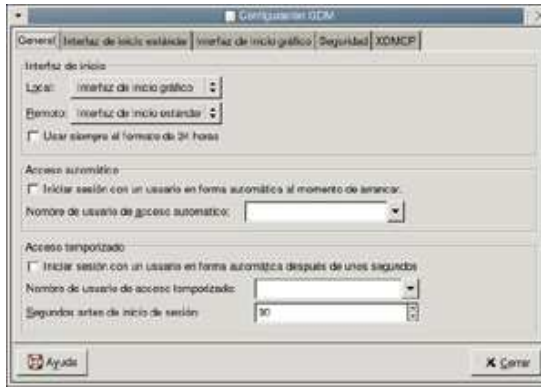
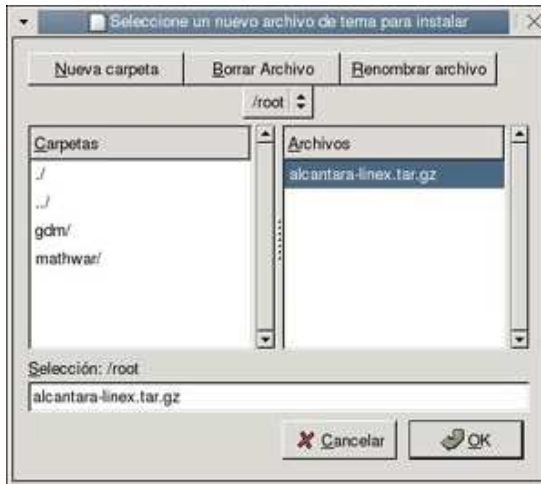
INFORMACIÓN
CONSEJERÍA EDUCACIÓN,
CIENCIA Y TECNOLOGÍA



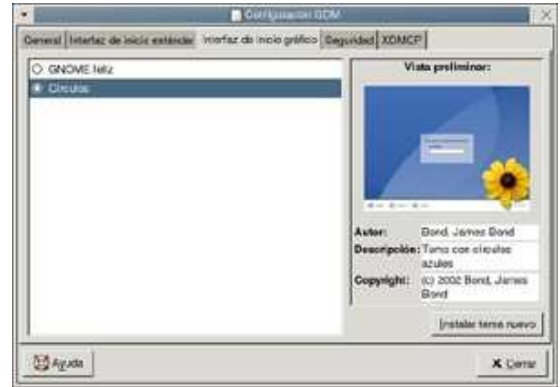
TELÉFONO DE EMERGENCIAS



REVISTA CULTURAL EXTREMEÑA

EXTREMADURA Naturalmente
TURISMO**PASO 5**

PASO 7.–En esta pantalla pulsa sobre el botón “Insertar tema nuevo”. Te aparecerá seguidamente la pantalla del dibujo 7 en la que deberás seleccionar el archivo que te has bajado de internet “Alcantara-linux.tar.gz” que está en la carpeta /root



PASO 6.–Pulsa en esta pantalla sobre la solapa “Interfaz de inicio gráfico”, apareciendo la pantalla del dibujo 6.



PASO 8.–Pulsa el botón “OK” y te aparecerá en la pantalla un nuevo elemento tal y como puedes observar en el Dibujo 8. Pulsa sobre el nombre Alcantara de forma que a su lado aparezca un punto. Con esto ya hemos cambiado la pantalla de inicio de LinEx. Espero que os guste el nuevo fondo de inicio.

Principio de página

Volver a la Portada